



CZYM SĄ LASY SPOŁECZNE?

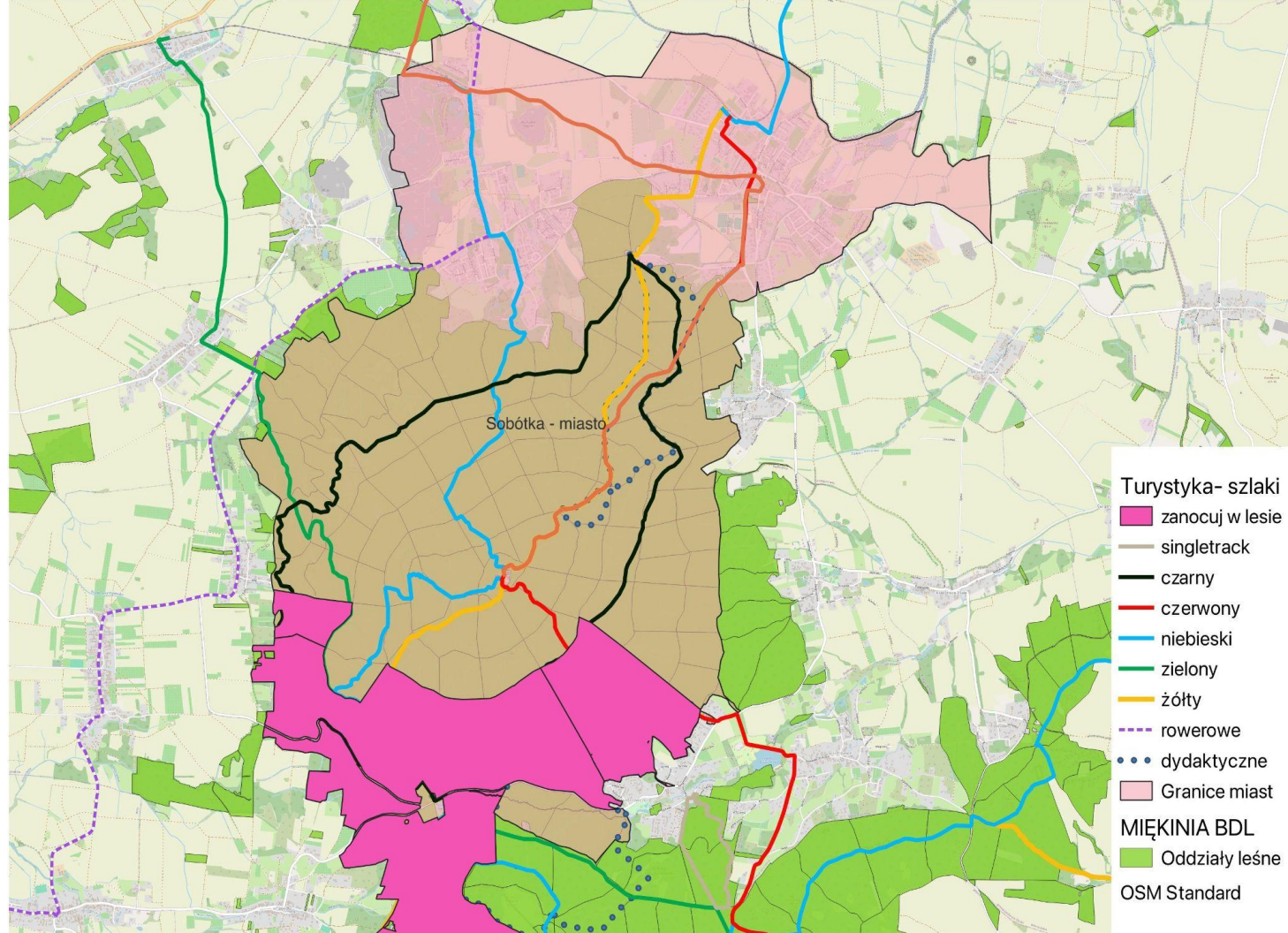
1. CZYM SĄ LASY SPOŁECZNE?

S1. Lasy kluczowe dla tożsamości kulturowej lokalnych społeczności

np. przyrodniczo, kulturowo, edukacyjnie, historycznie, religijnie

Podstawą zastosowania kryterium jest głos zainteresowanej społeczności (wyrażany w różnych formach), odwołujących się do wymienionych aspektów tożsamości kulturowej. Wymóg nie powinien być interpretowany wg granic administracyjnych, tj. należy mieć świadomość, że las ważny dla społeczności może być położony w innej gminie.

PRZYKŁAD: MASYW ŚLĘŻY

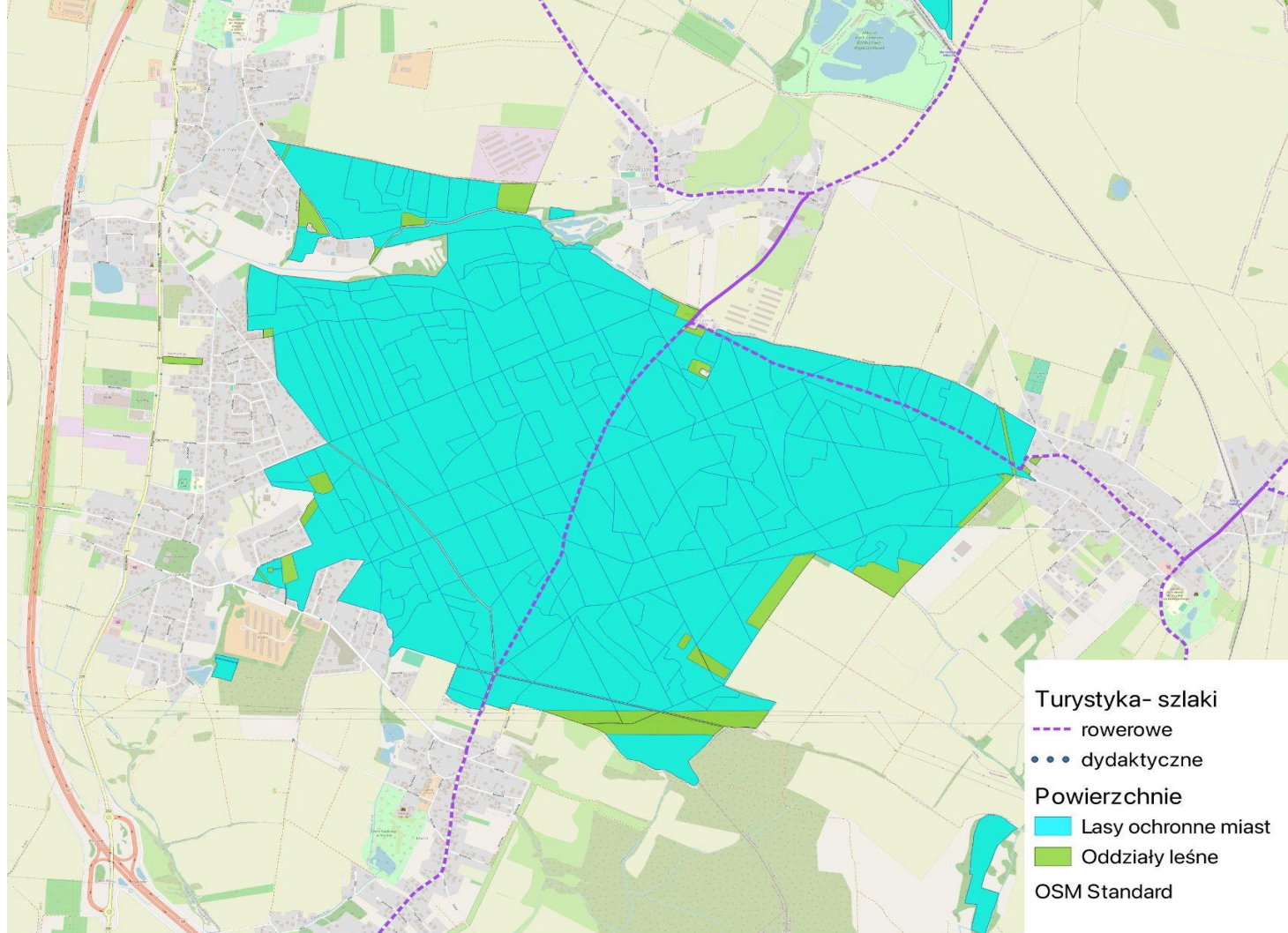


2. CZYM SĄ LASY SPOŁECZNE?

S2. Lasy intensywnie użytkowane rekreacyjnie lub turystycznie

Kryterium należy interpretować z uwzględnieniem różnych form rekreacji i turystyki. Intensywność użytkowania rekreacyjnego lub turystycznego może mieć wymiar ilościowy (liczba ludzi) lub jakościowy (unikatowe możliwości aktywności).

PRZYKŁAD: LAS MALIN (WISZNIA MAŁA)

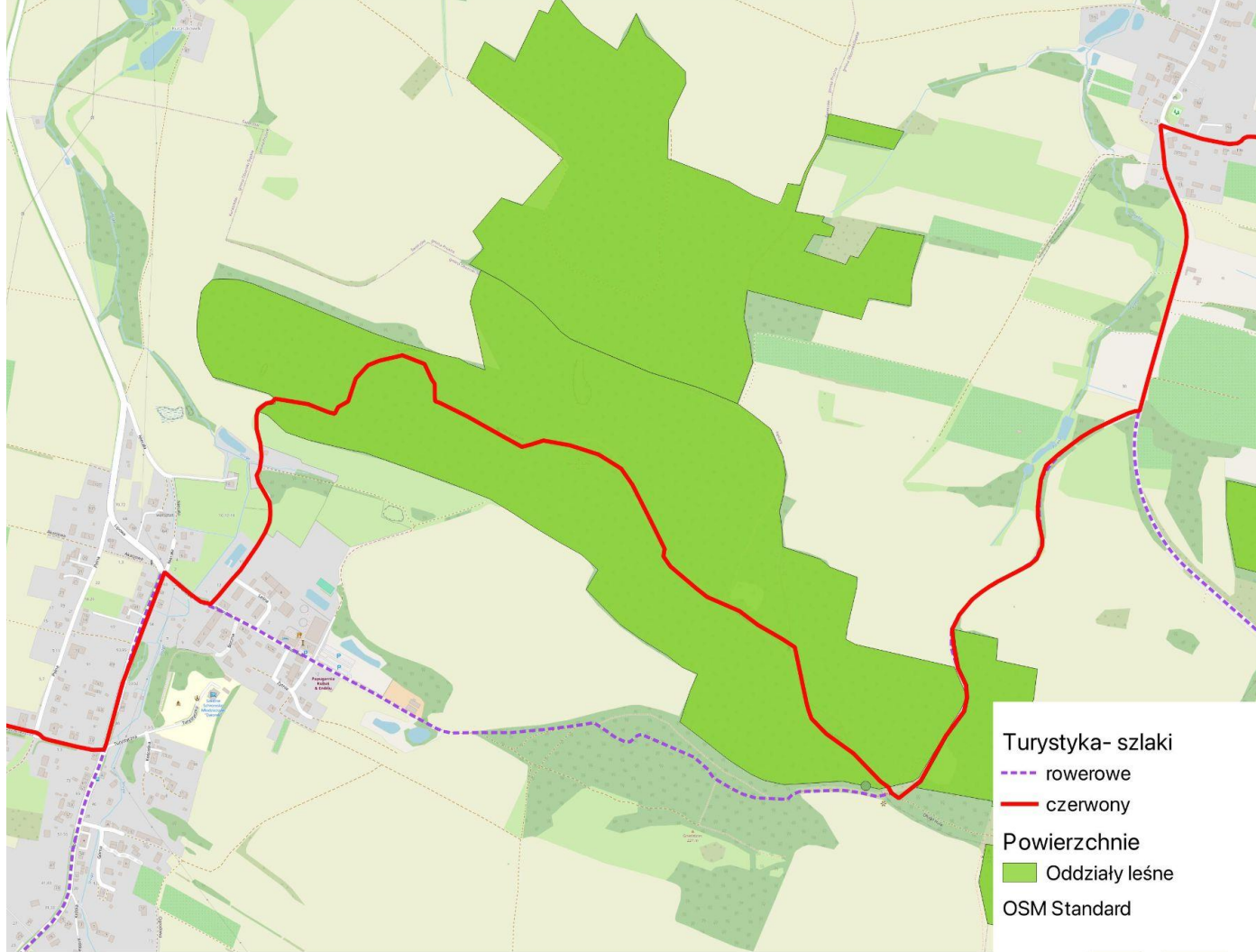


3. CZYM SĄ LASY SPOŁECZNE?

S3. Tereny leśne w sąsiedztwie ośrodków wypoczynkowych, hoteli, sanatoriów (spa), campingów

“Sąsiedztwo” należy interpretować jako przeciętny zasięg spacerów gości tych obiektów.

PRZYKŁAD: KURASZKÓW

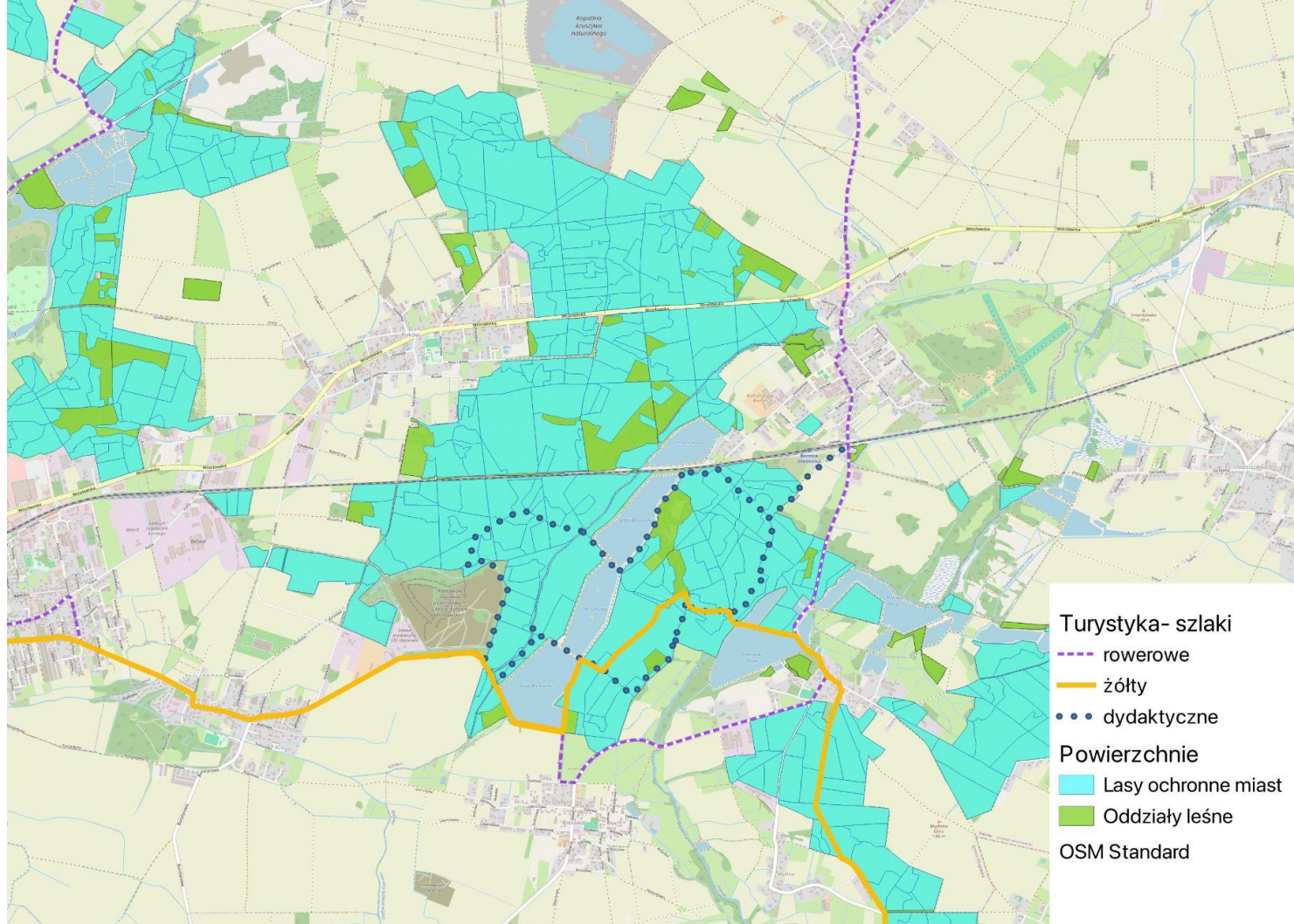


4. CZYM SĄ LASY SPOŁECZNE?

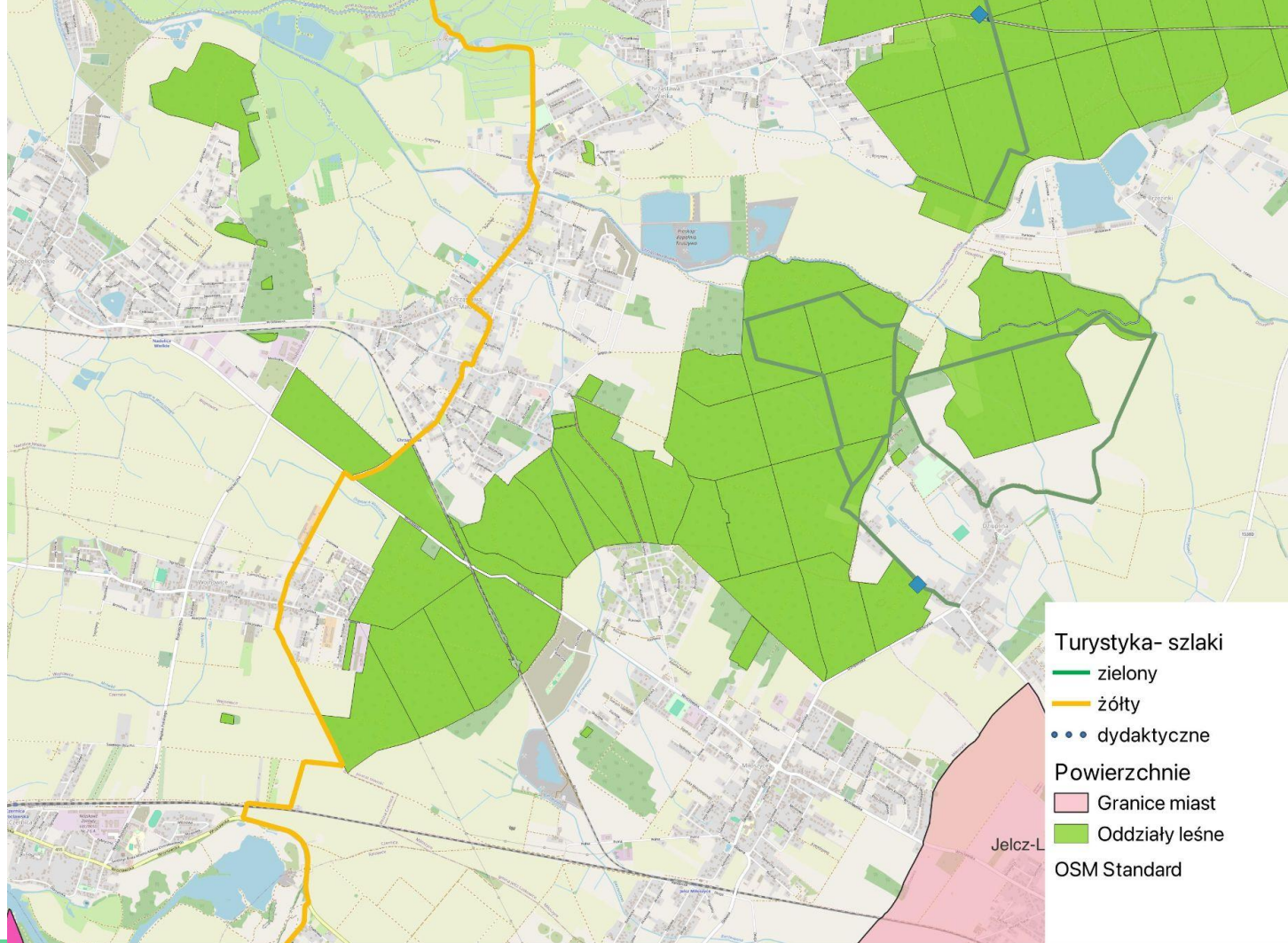
S4. Lasy położone w sąsiedztwie zwartej zabudowy, w szczególności wokół dużych ośrodków miejskich

Kompleksy leśne (i inne powiązane ekosystemy półnaturalne i naturalne) wokół miasta, niezależnie od granic administracyjnych dzielących las (np. zielone pierścienie miast w skład których wchodzi wszystkie obszary, na których sąsiadujące miasto determinuje procesy społeczne i urbanizacyjne, jako że jedną z funkcji pierścienia jest ich kontrolowanie).

PRZYKŁAD: BOROWA BYKÓW



PRZYKŁAD: CHRZĄSTAWA



LAS RATYŃSKI LAS MROZOWSKI LAS MALIN

To także lasy spełniające kryterium S4

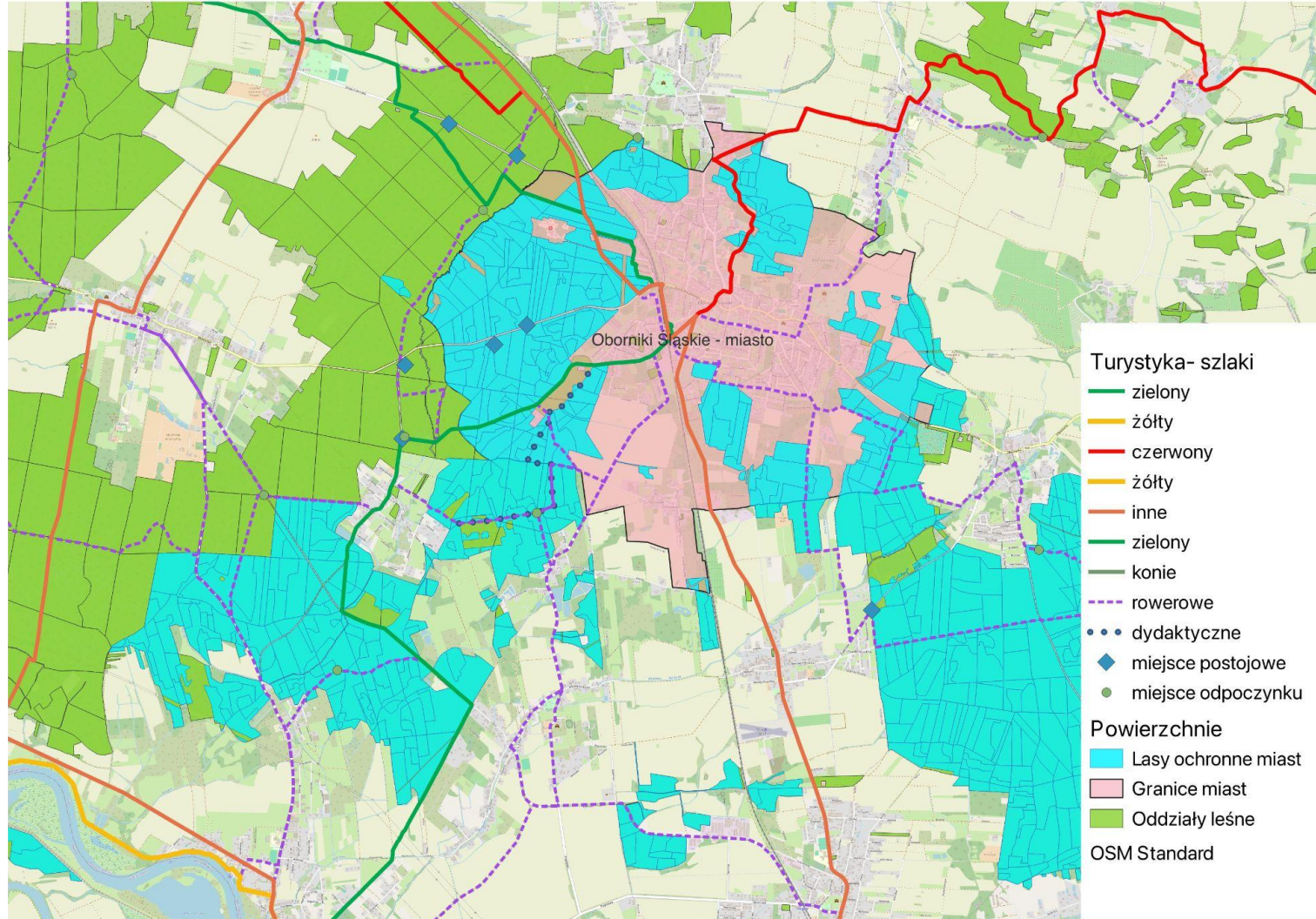
(las połozone w sąsiedztwie zwartej zabudowy, w szczególności wokół dużych ośrodków miejskich)

5. CZYM SĄ LASY SPOŁECZNE?

S5. Lasy uzdrowiskowe lub użytkowane w celach zdrowotnych

Strefy uzdrowiskowe A, B (zgodnie z ustawą o lecznictwie uzdrowiskowym) i C (wg uchwał gmin) oraz lasy użytkowane w celach zdrowotnych lub kuracyjnych.

PRZYKŁAD: OBORNIKI ŚLĄSKIE

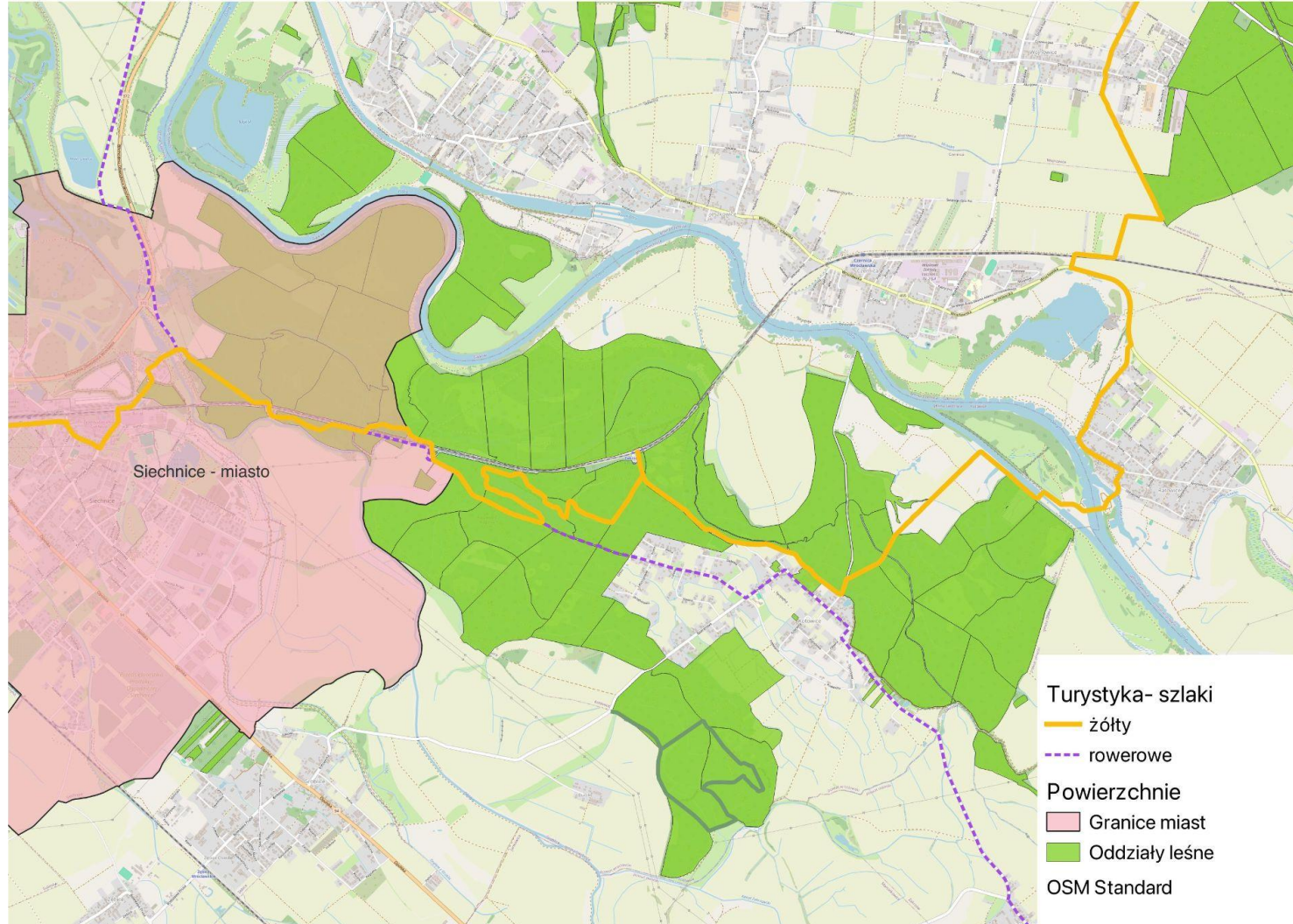


6. CZYM SĄ LASY SPOŁECZNE?

S6. Obszary cenne z punktu widzenia usług ekosystemów dla lokalnej społeczności

Zgłoszone przez lokalne społeczności, np. ze względu na ochronę przed hałasem i/lub zanieczyszczeniami, filtrowanie powietrza, estetykę krajobrazu, charakter dominanty przestrzennej, mikroklimat, zapobieganie skutkom ekstremalnych zjawisk pogodowych (np. osuwiska, powodzie), wykorzystywanie w procesie edukacyjnym.

PRZYKŁAD: LAS KOTOWICKI



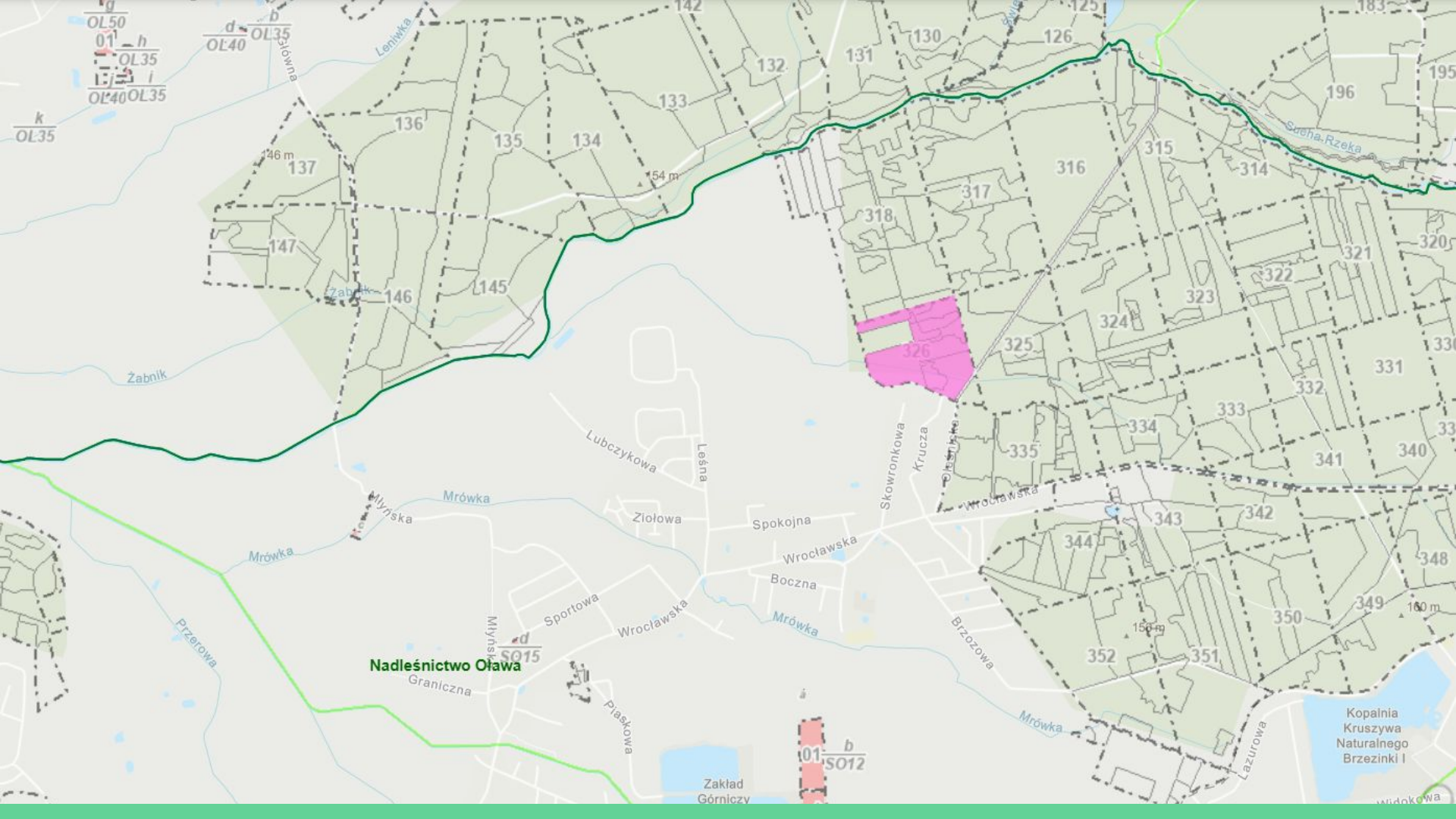
7. CZYM SĄ LASY SPOŁECZNE?

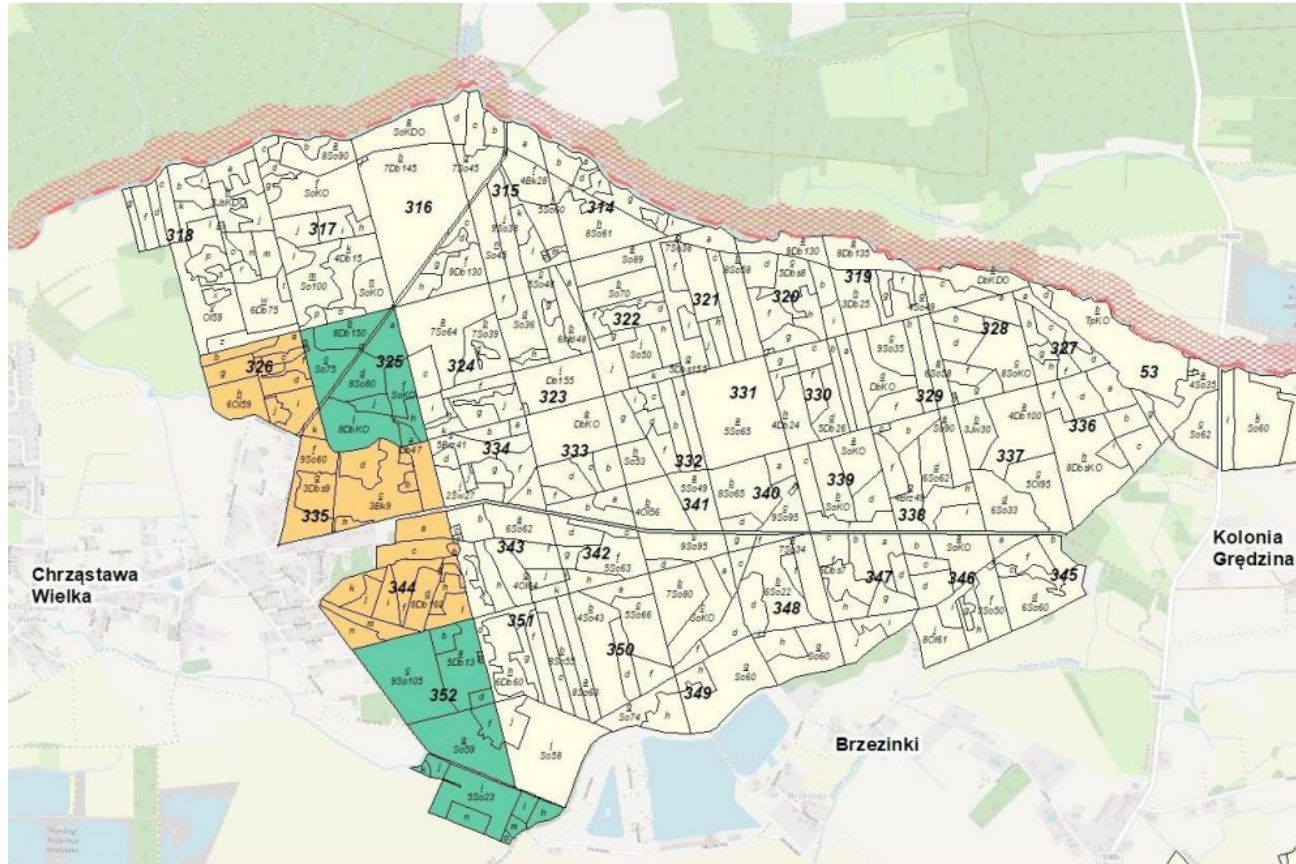
S7. Obszary istotne dla zaopatrzenia w wodę lokalnej społeczności

Strefy ochrony bezpośredniej i pośredniej ujęć wody w rozumieniu ustawy – Prawo wodne, a jeśli nie są wyznaczone – obszary alimentacji faktycznie istniejących ujęć wody, rozumiane analogicznie do zasad wyznaczania stref ochrony. Nie dotyczy poboru wód niezgodnie z prawem.

CZYM **NIE SĄ** LASY SPOŁECZNE?

Na pewno nie są pojedynczymi wydzielieniami w dużych kompleksach leśnych, czy zbiorem wydzieleni w zasięgu wieczornego wyjścia z psem...





...w sąsiedztwie miejscowości Chrzęstawa, miejsce spacerowo rekreacyjne dla mieszkańców, część lasów znajduje się w obszarze Natura 2000 Lasy Grędziańskie...

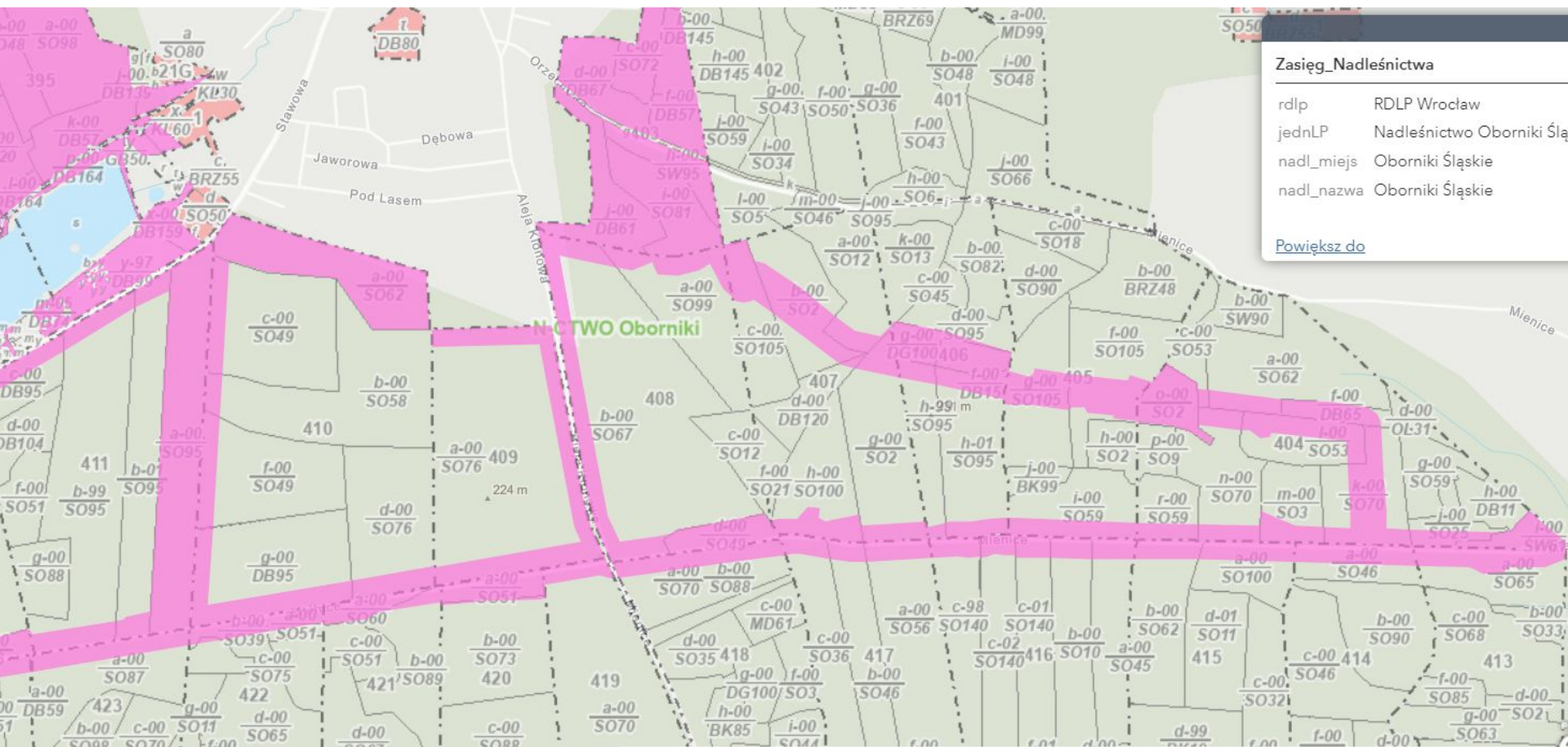
Lasy o zwiększonej funkcji społecznej

 strefa oddziaływania intensywnego

 strefa oddziaływania zrównoważonego

CZYM **NIE SĄ** LASY SPOŁECZNE?

Na pewno nie są pasami buforowymi przy szlakach turystycznych
i ścieżkach rowerowych



Zasięg_Nadleśnictwa

rdlp RDLP Wrocław

jednLP Nadleśnictwo Oborniki Ślą

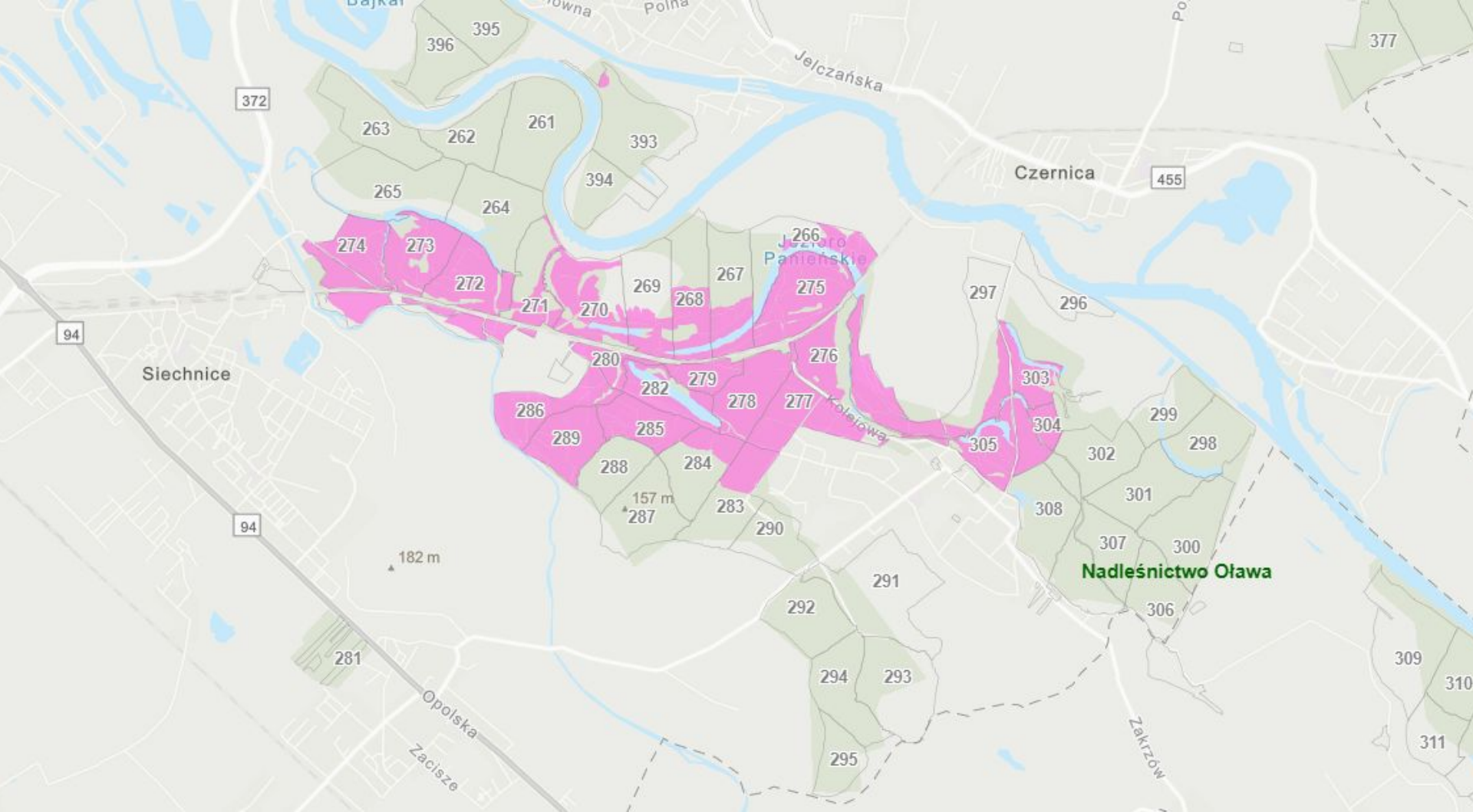
nadl_miejs Oborniki Śląskie

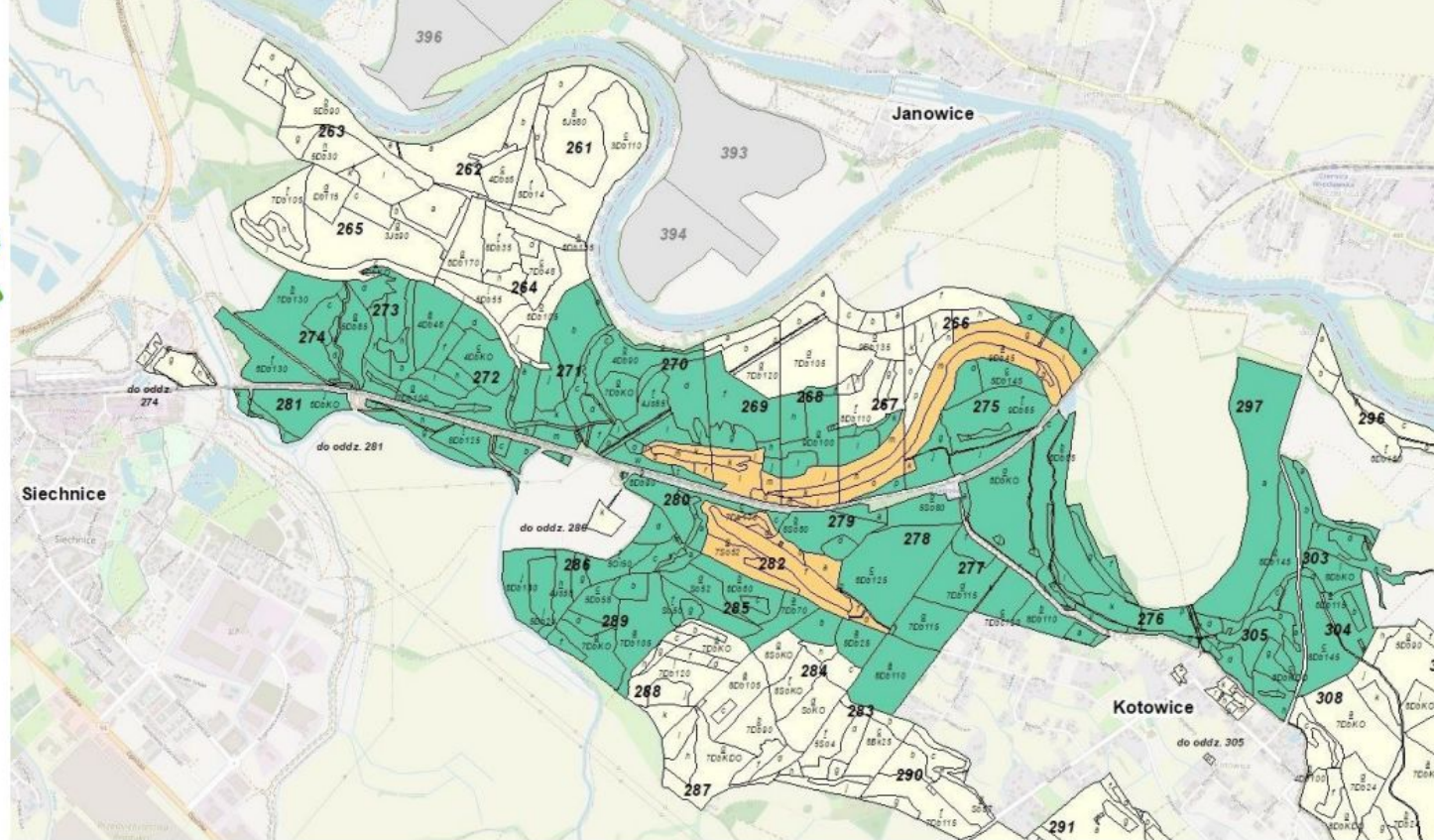
nadl_nazwa Oborniki Śląskie

[Powiększ do](#)

CZYM **NIE SĄ** LASY SPOŁECZNE?

Na pewno nie są wprost skopiowanymi lasami, które wyznaczono na podstawie Zarządzenia 58, bo wówczas nie było kryteriów ustalonych przez ONoL do wyznaczania lasów społecznych





Grądy w
ze”...

...w sąsiedztwie miejscowości Siechnice i
Kotowice, miejsce rekreacyjne do uprawiania
turystyki pieszej i rowerowej...

Lasy o zwiększonej funkcji społecznej

- strefa oddziaływania intensywnego
- strefa oddziaływania zrównoważonego

CZYM **NIE SĄ** LASY SPOŁECZNE?

Lasami ochronnymi miast zgodnie z ustawą o lasach

Art. 15. Lasy szczególnie chronione (ochronne)

- a) w granicach administracyjnych miast i w odległości do 10 km od granic administracyjnych miast liczących ponad 50 tys. mieszkańców...)

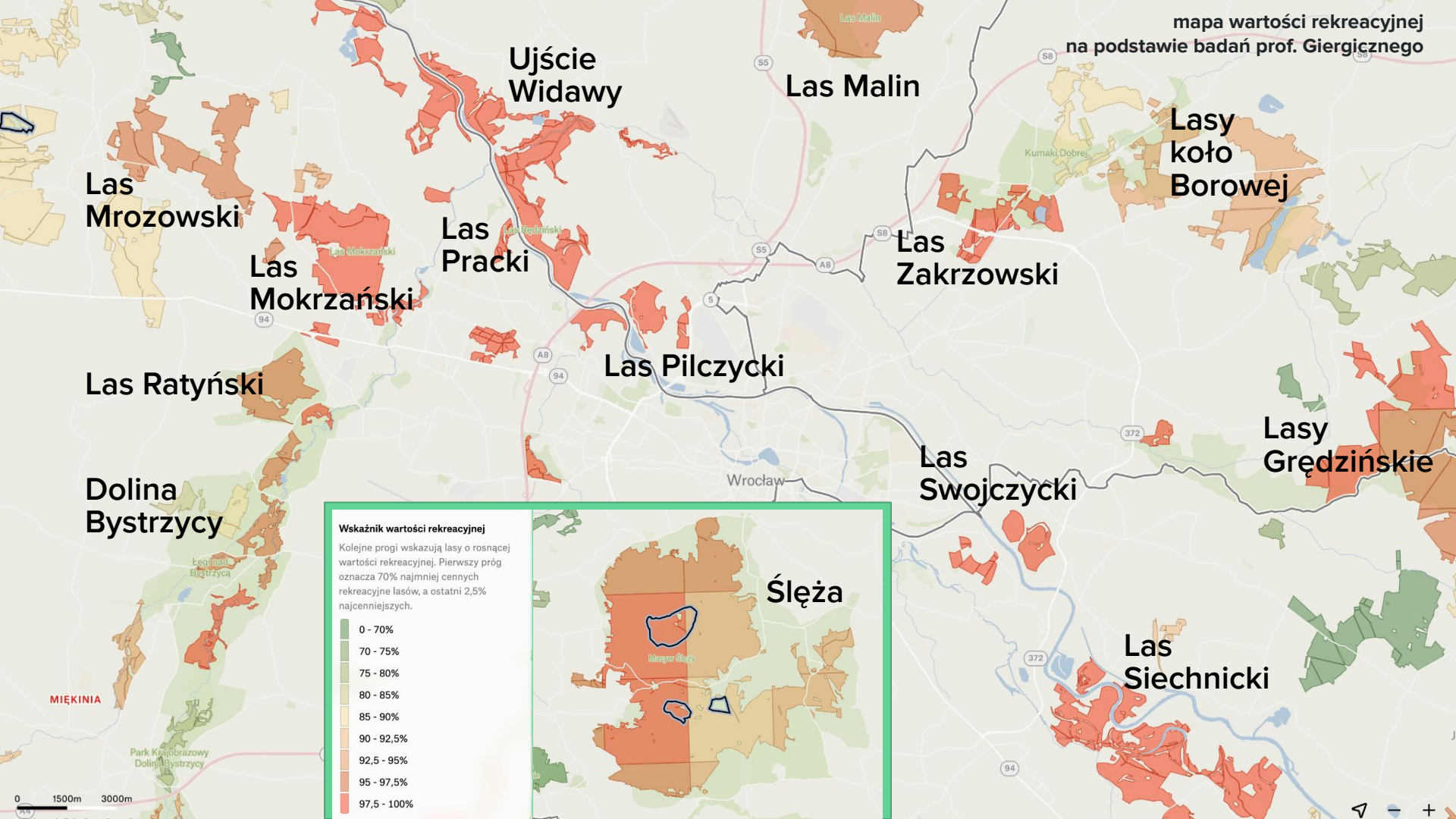
CZYM **NIE SĄ** LASY SPOŁECZNE?

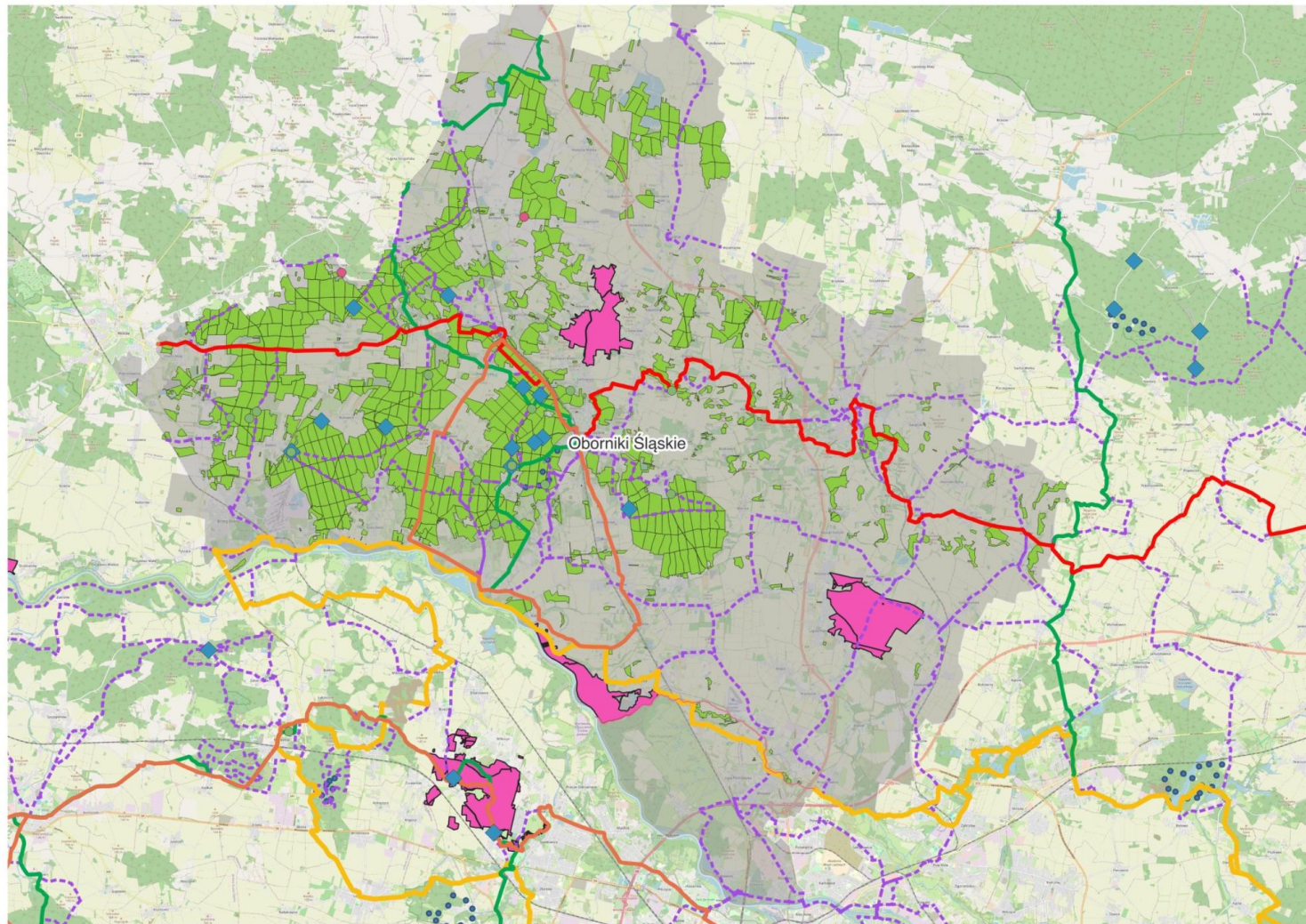
Na pewno nie są lasami, gdzie funkcją wiodącą
jest funkcja produkcyjna lasu

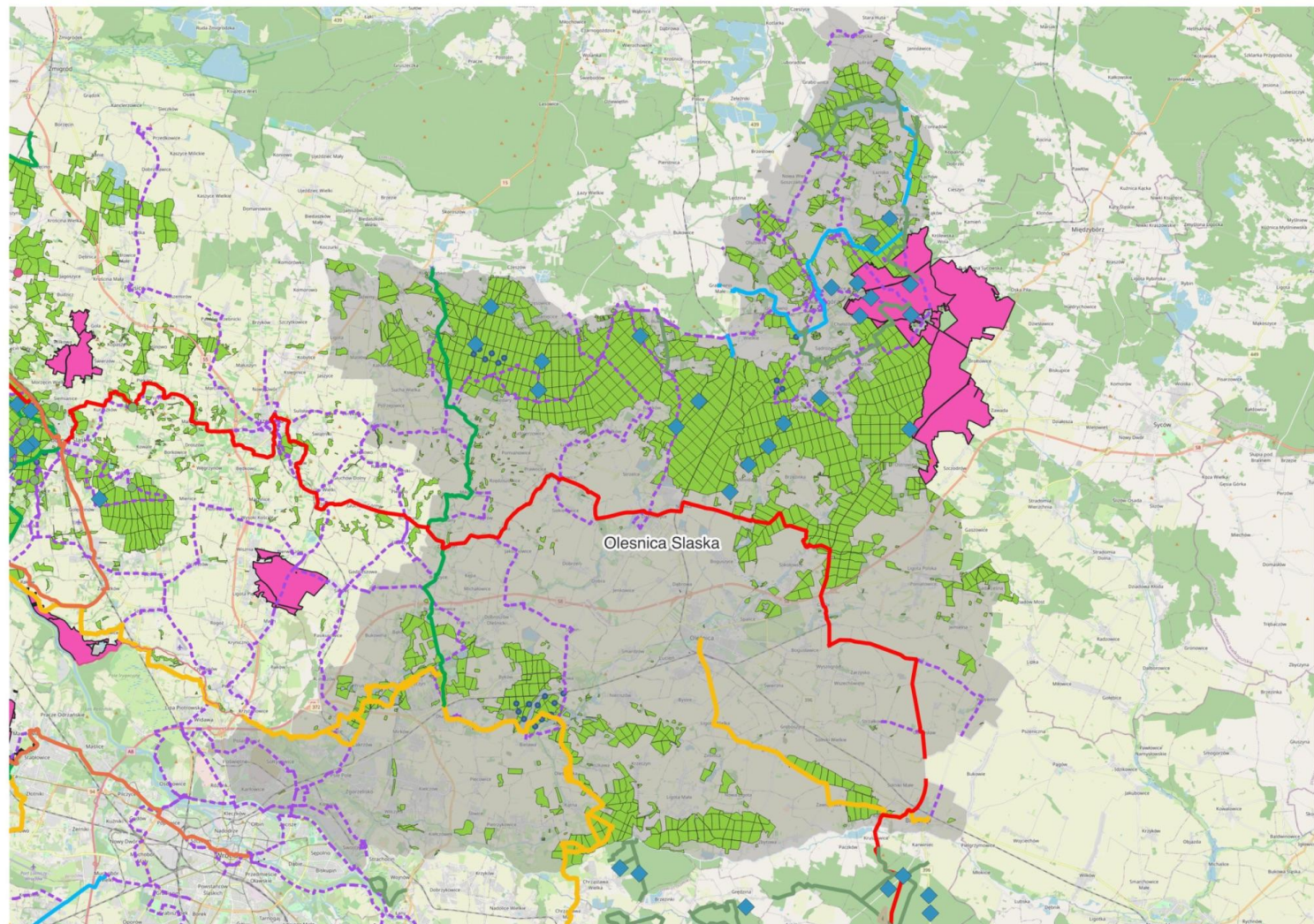
STANOWISKA WROCŁAWIA (UM I RM)

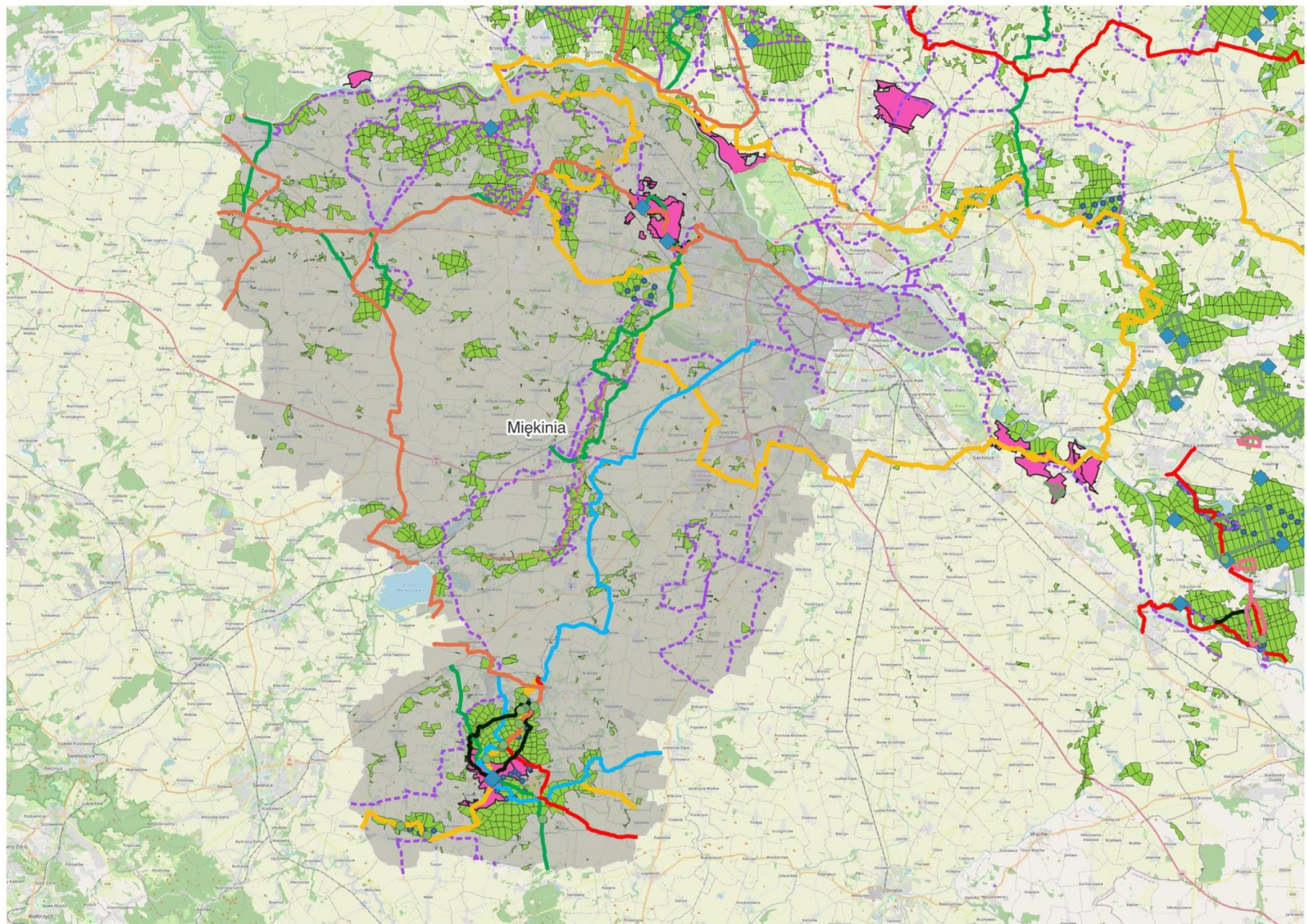
- Gmina Wrocław postuluje **objęcie zakresem lasów społecznych wszystkich wydzieleń leśnych** w obrębie miasta,
- Podkreśla także taką potrzebę w **powiatach średzkim, trzebnickim i wrocławskim**, ponieważ stanowią “Zielony pierścień Wrocławia”,
- Rada Miejska Wrocławia postuluje wprowadzenie na terenie miasta “zasad gospodarowania przyjętych w lasach komunalnych”

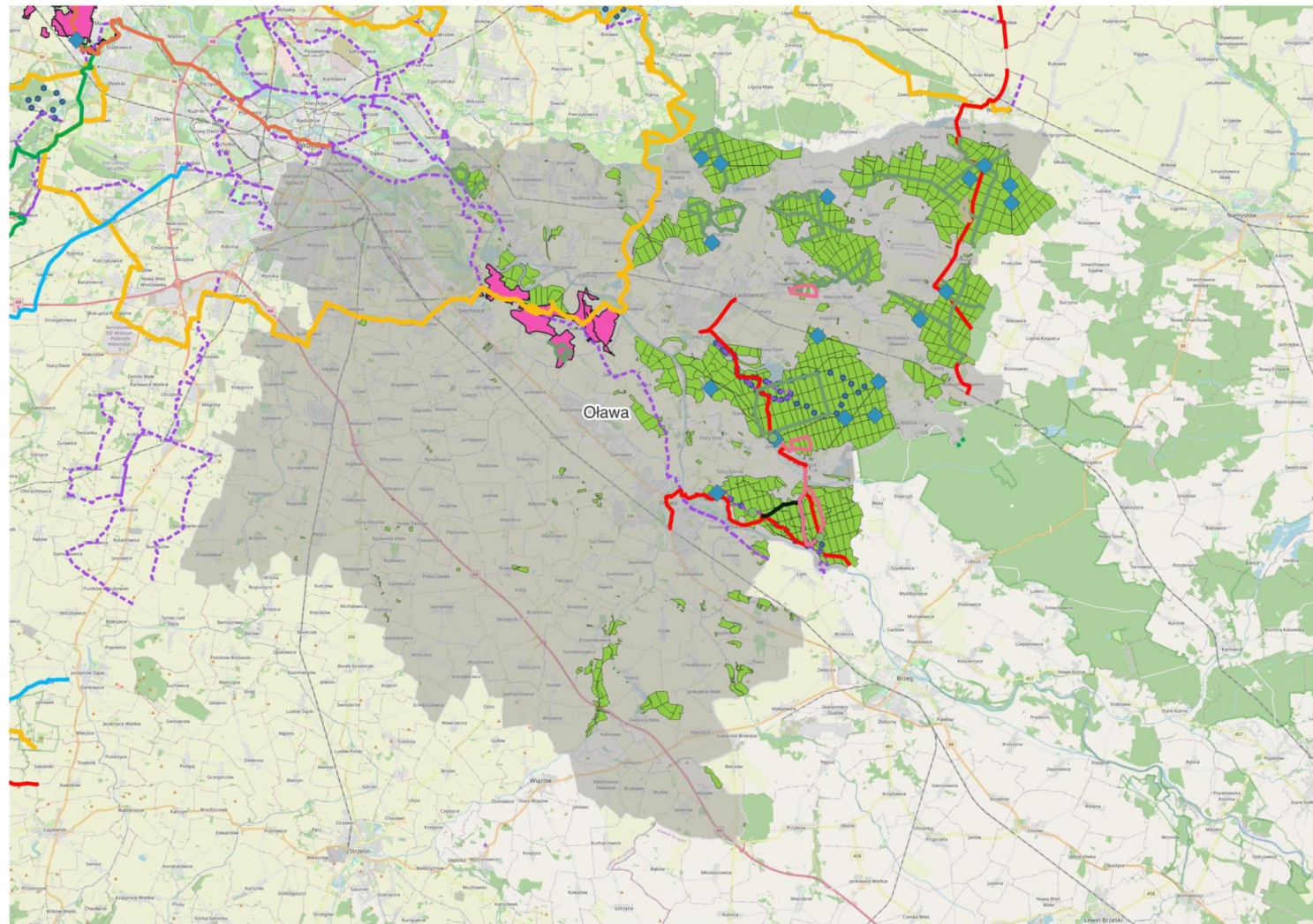
Rada Miejska Wrocławia postuluje wprowadzenie w lasach położonych na terenie Gminy Wrocław i będących w zarządzie PGL Lasy Państwowe zasad gospodarowania przyjętych w lasach komunalnych. Dokonywane są tam wyłącznie cięcia sanitarne oraz cięcia w drzewostanach młodszych klas wieku, tj. czyszczenia późne, trzebieże wczesne i późne z pozyskaniem drewna, a znaczna część drewna pozostawiana jest w lesie do naturalnego rozkładu.











NASZA PROPOZYCJA





